

スマイルタウン新築分譲住宅／全 11 棟

あきる野 6 期

JR五日市線「秋川」駅 徒歩 9 分

新・販売価格

3,480 (税込) 万円

旧価格 3,680 万円 (税込み)

MIRIAE 全棟標準搭載! 地震軽減率 95%
 家族の明日を守る
 「耐震・制震住宅」

太陽光発電・蓄電池 標準設置!!

- ・初期費用0円で太陽光発電をご利用頂けます
- ・太陽光発電による経済効果で「エネカリ」利用料をお支払い
- ・15年後には太陽光パネル、蓄電池を無償譲渡



おかげさまで最終 1 棟
 内覧できます!!

住宅(住戸) 省エネ性能ラベル

エネルギー消費性能 ★★★★★ ※1.4号棟は★4つ

断熱性能 1 2 3 4 5 6 7

目安光熱費 なし

ZEH水準 エネルギー消費性能で★3つ(太陽光発電は考慮しない)、かつ断熱性能で★5を達成

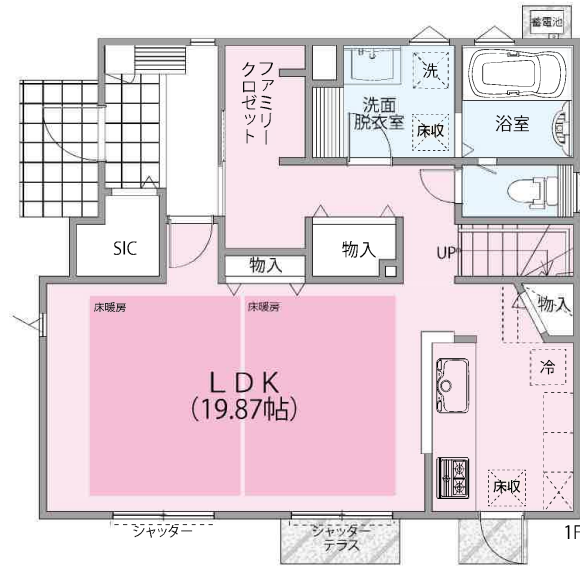
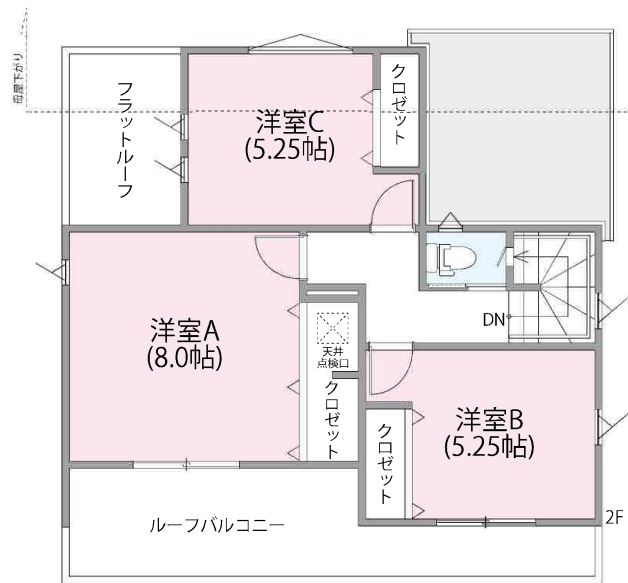
【区画図】



No.9 Floor Plan 3LDK

- ◆敷地面積 125.10㎡
- ◆延床面積 99.78㎡

【建築確認番号: 第24UD11T建00986号】



物件概要 ■所在地/東京都あきる野市下代継字東原91-12(地番) ■交通/JR五日市線「秋川」駅徒歩9分 ■土地権利/所有権 ■地目/宅地 ■都市計画/市街化区域 ■用途地域/第一種低層住居専用地域 ■建ぺい率/50~60% (角地緩和あり) ■容積率/80% ■法制限/第一種高度地区・準防火地域 ■土地面積/実測面積: 125.10㎡ (37.84坪) ■建物面積/99.78㎡ (30.12坪) ■建物構造/木造サイディング張不燃シングルルーフ葺き2階建て ■建築確認番号/第24UD11T建00981号~第24UD11T建00988号 ■建物完成/2024年11月 ■引渡/相談 ■総棟数/全11棟 ■今回販売棟数/1棟 ■接道/南側公道幅員約5.0m(セットバック含む)、西側公道幅員約4.18m(セットバック含む) 新設道路幅員約5.0m ■設備/公営水道、公共下水、プロパン ※図面と現況が異なる場合は、現況を優先いたします。